



Acaba con las faltas de ortografía
de manera divertida

El problema

- El temario escolar incluye la ortografía como un contenido curricular más y a menudo es complicado llegar a un acuerdo sobre cómo impartirla.
- Según la experiencia de muchos profesores, el tratamiento de la ortografía en las pruebas escritas suele resultar un asunto polémico. No siempre es fácil penalizar en cualquier asignatura por las faltas ortográficas.
- El material del que se dispone es repetitivo y poco estimulante para los alumnos.



WalInwa facilita el aprendizaje de la ortografía, tanto para los alumnos como para los padres y los profesores.

¿Qué es Walinwa?

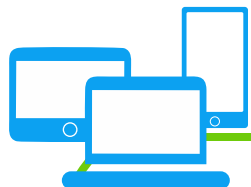
El único método para acabar con las faltas de ortografía desde cualquier lugar y a cualquier hora.

¿Cómo funciona?

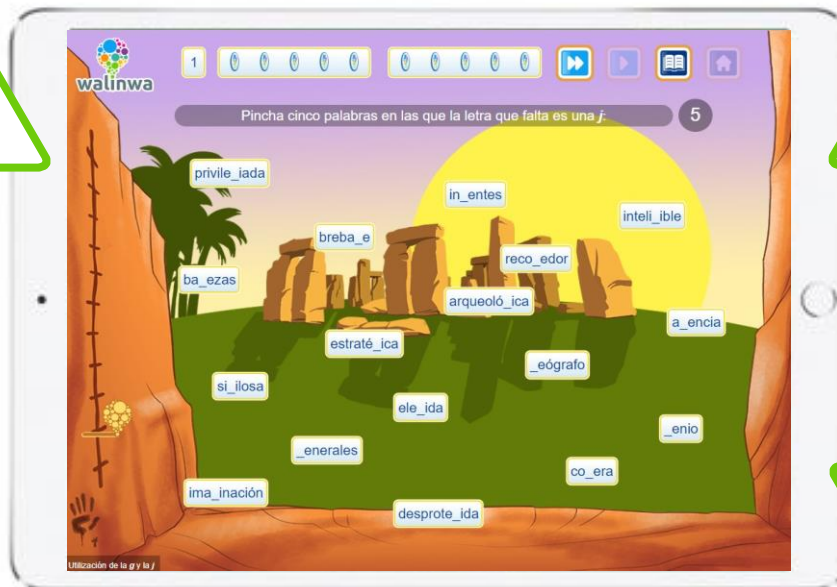
Diariamente los alumnos realizan sesiones de entre 10 y 15 minutos, personalizadas para cada uno, dependiendo de su progresión en cada tema.



Tres componentes fundamentales



1. Adecuación
tecnológica



2. Contenido
ortográfico



3. Metodología



1. Adecuación tecnológica



Accesible desde cualquier navegador

Para poder utilizar Walinwa basta con disponer de un ordenador o de una tableta con conexión a Internet.

Fácil

Los alumnos pueden disfrutar de Walinwa desde el primer momento sin necesidad de ningún tipo de manual.

Seguro

Walinwa es totalmente seguro y acorde a la Ley Orgánica de Protección de Datos (LOPD).

2. Contenido ortográfico

Sistema de aprendizaje basado en:



Palabras

Más de 700 000 palabras en español categorizadas por edad.

Reglas

Combinación de reglas ortográficas de los principales fonemas.

Ejercicios

Infinidad de combinaciones que presentan el ejercicio más adecuado en cada momento.

Citas literarias

Más de 600 000 citas extraídas de obras de distintos autores y géneros.

Walinwa sigue las indicaciones de las grandes instituciones que velan por el buen uso del idioma.

3. Metodología



- Desarrollada según las más modernas técnicas de la pedagogía.
- Aprovecha y fomenta la memoria visual de los alumnos.
- Potencia habilidades mentales como la capacidad de observación, de clasificación, de comparación y de ordenación, así como el pensamiento lógico.
- Incorpora juegos.

El **método Walinwa** emplea criterios pedagógicos para aprovechar toda la capacidad de las nuevas tecnologías aplicadas a la enseñanza.

Fácil implantación

- La implantación en centros escolares es rápida y sencilla. Los centros no soportarán una carga de trabajo adicional al utilizar Walinwa, pues el aprendizaje se realiza siempre dentro de la aplicación y los informes son extraídos automáticamente a partir de los resultados del alumno.
- El sencillo sistema de gestión de licencias permite realizar el proceso de integración de centros, educadores y alumnos en tiempo récord, optimizando la gestión de los recursos por parte del centro.
- El centro facilita a los alumnos y a los profesores sus claves de acceso a Walinwa. Los profesores únicamente deberán disponer de una dirección de correo electrónico para recibir los informes de sus alumnos y las estadísticas de uso.



El método Walinwa

- Es **personalizado**. Cada sesión de trabajo se prepara individualmente según la edad del alumno, su evolución y su temario académico.
- Enseñanza de la ortografía con ayuda de **reglas ortográficas, palabras y citas literarias**.
- Utiliza un **amplio vocabulario categorizado por edad**. Se fomenta el uso del diccionario desde la propia aplicación.
- No se muestran palabras con errores ortográficos, ni siquiera para mostrar usos incorrectos: la **memoria visual** es muy importante.
- La **evaluación adaptativa** aplica al alumno el refuerzo necesario para que trabaje más con los temas en los que muestra mayor dificultad.

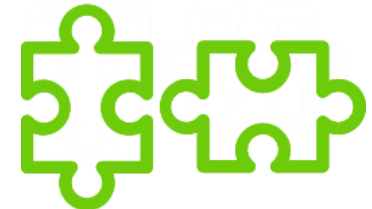
Rápido



Divertido

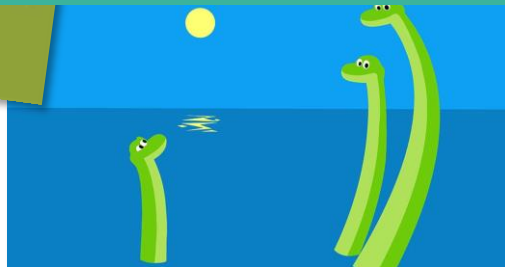


Sencillo



Walinwa es divertido

La combinación de escenarios y diferentes juegos son el incentivo necesario para que el alumno se sienta mucho más motivado mientras aprende.



Resultados medibles

Hora de comienzo	11:00:30
Hora de finalización	11:09:03
Tiempo empleado	8 minutos

Número total de ejercicios de la sesión: **41**

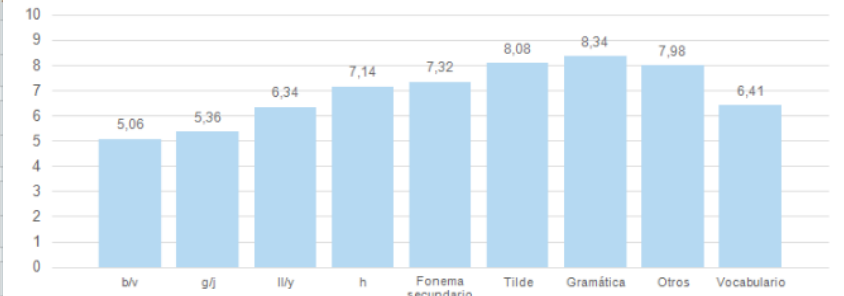
Nota global: **5.8**

Temas de la sesión	Notas		Ejercicios		Palabras		
	Nota sesión	Media mes	Total	Tiempo rebasado	Total	Aciertos	Errores
Utilización de la g y la j	7.1	5.3	5		17	12	5
La tilde y las palabras polisilabas	5.7	7.1	10		58	35	23
Utilización de la c y de la q	7.7	6.3	3		9	7	2
Errores comunes ortográficos	3.3	5.1	2		6	2	4
Tiempos verbales	5.2	5.9	9		29	13	16
Vocabulario	6.7	5.5	7		12	8	4

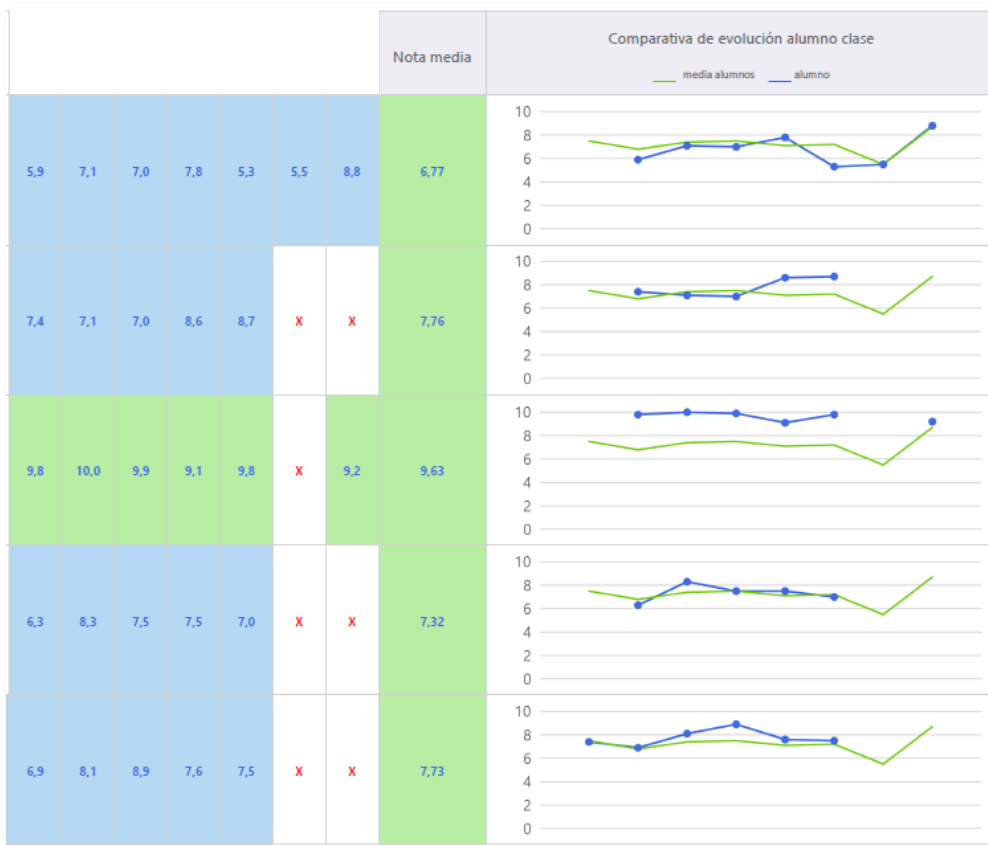


Resúmenes detallados

Temas tratados	Modelo de ejercicio	Nota	Tiempo empleado	Ejercicios		Palabras		
				Total	Tiempo máx.	Total		
Errores comunes ortográficos	Completar frases	10	Bajo	4		14		
	Subtotales			4		14		
Hiatos y diptongos	Completar palabras	9.5	Medio	7		26		
	Subtotales			7		26		
Temas de atención	Señalar palabras	8.3	Bajo	2		4		
	Subtotales			2		4		
Utilización de // e y	Arrastrar palabras	10	Bajo	1		8		
	Completar frases	7.2	Bajo	5		10		
	Completar palabras	10	Medio	2		2	2	
	Señalar palabras	10	Bajo	1		5	5	
	Subtotales			9		25	24	1
Utilización de la s y de la x	Arrastrar palabras	7.5	Bajo	1		8	6	2
	Completar frases	10	Bajo	2		4	4	
	Completar palabras	8.3	Medio	10		20	17	3
	Lluvia de palabras	7.0	Medio	1				
	Subtotales			14				
Verbos	Arrastrar palabras	9.1	Bajo	6				
	verbos	10	Medio	8				
	Subtotales			14				
Vocabulario	colocaf	0	Alto	1				
	Preguntas	10	Medio	2				
	unir4	10	Medio	1				
	Subtotales			4				



Informes por periodos de fecha para conocimiento de esfuerzo



Informes personalizados de alumnos

